

# FINDER

a **DOVER** company

## After Sales Division



[www.finderpumps.com](http://www.finderpumps.com)

API 610 CENTRIFUGAL PUMPS  
API 674 MULTIPLEX PLUNGER PUMPS  
API 676 TWIN SCREW PUMPS  
API 685 CENTRIFUGAL SEAL-LESS PUMPS  
ISO CENTRIFUGAL PUMPS  
VACUUM UNITS



a **DOVER** company

FINDER è una delle primarie società Europee specializzate nella progettazione e produzione di pompe e sistemi ingegnerizzati per processi heavy-duty e per applicazioni industriali, che, sempre più, richiedono prodotti affidabili e soluzioni tecniche avanzate. I prodotti principali – pompe centrifughe, pompe a doppia vite, pompe multiplex a pistoni, oltre a pompe e gruppi per vuoto - sono venduti in tutto il mondo alle principali società di ingegneria e agli utilizzatori finali che ricoprono un ruolo primario nei campi dell'Oil & Gas, dell'energia nucleare, del petrolchimico, della generazione di potenza, della desalinizzazione, e nelle industrie chimiche, farmaceutiche e alimentari.

Con oltre 60 anni di esperienza produttiva e tecnica, Finder vanta una profonda conoscenza nel settore delle pompe e delle applicazioni di pompaggio in tutti i settori industriali.

Finder sa che i nuovi prodotti e le soluzioni più all'avanguardia sono la chiave per il successo anche per gli anni a venire ed è per questo che dedica molta attenzione e risorse alla Ricerca e Sviluppo. Tutti i prodotti di Finder sono collaudati per garantire la conformità alle più severe norme sulla qualità e per assicurare prestazioni elevate e una lunga vita operativa.

La rete di vendita di Finder si estende a tutti i continenti e copre 75 paesi con agenti e distributori locali. Ciò consente a Finder di far fronte rapidamente alle richieste e alle esigenze dei Clienti e di mantenere con questi un continuo contatto diretto. La clientela è supportata da un reparto post-vendita e assistenza che si occupa anche della vendita delle parti di ricambio.

FINDER – is a European leader in the design and manufacturing of engineered pumps and systems for a multitude of heavy-duty process and industrial applications requiring advanced technical flow solutions. With a worldwide customer base of major engineering companies and end-users, Finder's centrifugal pumps, twin screw pumps, plunger pumps and vacuum package units are used round the clock in the oil & gas, nuclear energy, desalination, chemical, pharmaceutical and food industries.

Finder has over 60 years of combined manufacturing and technical expertise for an extensive understanding of pump engineering technology and the pumping challenges faced by industries of all types.

With an extensive focus on research and development, Finder knows that new products and innovative state-of-the-art solutions will continue to be the key to success in the years to come. In addition, each Finder product is thoroughly tested to meet stringent quality standards before it ever leaves the factory to assure top performance and long life.

Finder's global sales network covers all continents and over 75 countries through direct sales offices, local agents and distributors. This allows Finder to quickly meet customers' needs and maintain direct, constant contact. All customers are supported by a customer service department dedicated to unheard of support for customer care and spare parts.

TECNOLOGIE DISPONIBILI • AVAILABLE TECHNOLOGIES					
CENTRIFUGHE CENTRIFUGAL			VOLUMETRICHE POSITIVE DISPLACEMENT		VUOTO VACUUM
BETWEEN BEARINGS	OVERHUNG	VERTICAL VERTICAL	PISTONI PISTON	VITI SCREW	VUOTO VACUUM
BB1	OH1	VS1	DUPLEX PISTON	DOPPIA VITE TWIN SCREW	ANELLO LIQUIDO LIQUID RING
BB2	OH2	VS2	TRIPLEX PLUNGER		GRUPPI VUOTO VACUUM UNITS
BB3	OH3	VS3	QUINTUPLEX PLUNGER		
BB4	OH4	VS4			
BB5	OH5	VS6			
		VS7			

# Il Team del Service

# Service Team

## CONTACTS



### After Sales Manager:

Claudio Giacoma Bottalat

[claudio.giacoma@finderpumps.com](mailto:claudio.giacoma@finderpumps.com)

+39 039 9982274

### Spares Parts & SPIR - Finder & Cerpelli Brands

Silvana Nava

[silvana.nava@finderpumps.com](mailto:silvana.nava@finderpumps.com)

+39 039 9982286

Serena Panzeri

[serena.panzeri@finderpumps.com](mailto:serena.panzeri@finderpumps.com)

+39 039 9982263

Salvatore Torcivia

[salvatore.torcivia@finderpumps.com](mailto:salvatore.torcivia@finderpumps.com)

+39 039 9982261



### Spares Parts & SPIR - Finder Pompes & PMH Brands

Stéphane Poulin

[stephane.poulin@psgdover.com](mailto:stephane.poulin@psgdover.com)

+33 3 86498697

Delphine Richaudeau

[delphine.richaudeau@psgdover.com](mailto:delphine.richaudeau@psgdover.com)

+33 3 86498684



### Repair Engineering

Romano Genesini

[romano.genesini@finderpumps.com](mailto:romano.genesini@finderpumps.com)

+39 039 9982277

### Service Coordinators

APAC and Americas

Andrea Fiume

[andrea.fiume@finderpumps.com](mailto:andrea.fiume@finderpumps.com)

+39 039 9982295

GGC and Europe

Stefano Galbusera

[stefano.galbusera@finderpumps.com](mailto:stefano.galbusera@finderpumps.com)

+39 039 9982276

### Service Field Engineer:

Flavio Carlo Castelnovo

[flavio.castelnovo@finderpumps.com](mailto:flavio.castelnovo@finderpumps.com)



### Post Order Management:

Silvia Amadei

[silvia.amadei@finderpumps.com](mailto:silvia.amadei@finderpumps.com)

+39 039 9982335





# FINDER

a **DOVER** company

## Il Service

La Divisione Service si propone come punto di forza del servizio alla Clientela di Finder.

Grazie alla grande esperienza maturata dai propri tecnici nell'ambito delle pompe industriali, la Divisione Service è a disposizione della Clientela per revisionare qualsiasi tipo di pompa e macchina rotante di qualunque costruttore, anche offrendo contratti annuali di assistenza.

Inoltre, per migliorare l'affidabilità delle pompe e la produttività dell'impianto, il centro Service esegue studi e ricerche di ogni singolo componente, analizzandone la funzionalità e proponendo la soluzione tecnica più idonea.

## Il Team

La Divisione si avvale di uno staff di persone altamente specializzate nel settore meccanico, in grado di effettuare la revisione e la manutenzione delle macchine rotanti e dei macchinari industriali sia in officina che sul campo.



API 610 PUMP • SERIES PEPMD • TAIWAN

## La Diagnostica

La Divisione Service si avvale di tecniche di diagnostica avanzate per l'analisi dello stato di funzionamento delle macchine, quali l'analizzatore elettronico completo di programma di gestione per i controlli vibrazionali e delle condizioni dei cuscinetti.

L'attività ha lo scopo precipuo di prevedere e quindi prevenire eventuali disservizi della macchina, consentendo all'utilizzatore di ottimizzarne le prestazioni e di incrementare l'MTBM.

## Mercati

La Divisione è in grado di intervenire ovunque nel mondo in tempi rapidi.

Nell'ottica di garantire un sempre migliore servizio alla Clientela, Finder ha creato un Centro Service in Arabia Saudita che ha lo scopo di garantire un intervento estremamente rapido e accurato in tutto il Medio Oriente, dove è installata la maggior parte delle pompe ingegnerizzate.



API 610 PUMP • SERIES HPP • UAE

## Service

Service Division represents a strength point of the Finder's service to Customers.

Thanks to the very wide experience of its staff in the industrial pump field, the Service Division is at Customers' disposal to overhaul any type of pump or rotating equipment of any brand, even through yearly service contracts.

Furthermore, to improve the reliability of the pumps as well as the plant productivity, our Service department can carry out studies and researches on each single components, by analysing its functionality and by proposing the most suitable technical solution

## Team

The staff is highly specialized in the mechanical field and is capable to carry out revisions and maintenance of all rotating equipment, both in our workshop and on the field.

## Diagnostics

Service Division avails itself of advanced diagnostic techniques for the analysis of the equipment operating conditions, such as the electronic analyser complete with a software to carry out vibration and bearing conditions checks.

This activity has the main objective of foreseeing and therefore preventing any possible malfunctions of the equipment, thus allowing the user to optimize its performance.

## Markets

Service Division is in a position to intervene everywhere in the world in a short time.

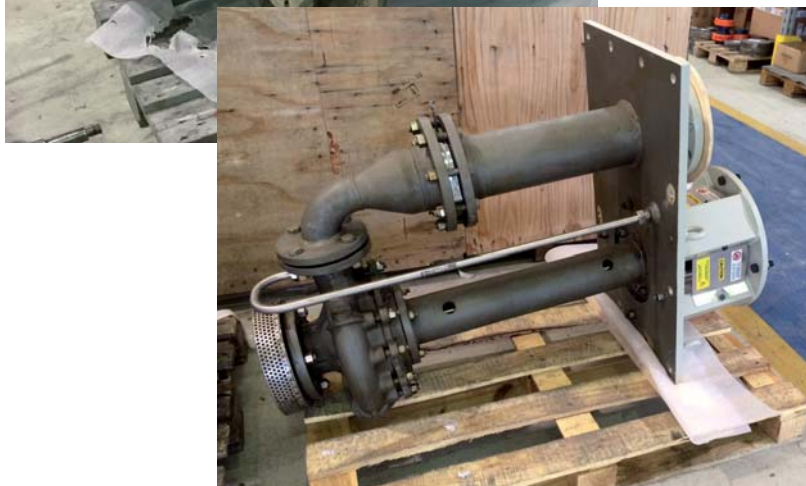
In order to grant a better and better service to Customers, Finder has established a Service Center in Saudi Arabia whose aim is to guarantee an immediate and accurate intervention throughout the Middle East, where the majority of its engineered pumps are installed.



ISO 5199 PUMP • SERIES HC • KSA



DIN 24255 VS4 LUBE OIL PUMP • SERIES ACV



## Tipologia di macchine

- Pompe centrifughe monostadio e multistadio in esecuzione orizzontale e verticale
- Pompe volumetriche alternative e rotative
- Motori, riduttori e variatori
- Ventilatori industriali
- Agitatori
- Contatori volumetrici

## MSP

MSP, Maintenance & Service Plan, è il servizio volto ad individuare i problemi prima che questi si concretizzino, così da evitare fermi macchina spiacevoli e onerosi.

Il servizio, a fronte di contratto annuale, prevede un monitoraggio periodico dell'impianto e delle macchine, l'elaborazione dei dati raccolti e quindi l'analisi dei tempi e delle modalità di intervento per manutenzione.

Il servizio consente quindi anche di pianificare per tempo il reperimento dei pezzi di ricambio necessari, la data in cui si effettuerà la manutenzione e le attrezzature necessarie

## Le attività

- Allineamenti
- Analisi di vibrazioni
- Assistenza
- Avviamento
- Collaudi
- Controlli
- Installazioni
- Manutenzione
- Monitoraggio
- Montaggi
- Pre-commissioning e Commissioning
- Revamping
- Revisioni
- Ricondizionamento tenute meccaniche
- Sostituzione macchine e componenti
- Studi di fattibilità
- Studi unificazione sistemi di tenuta
- Supervisione montaggi
- Training
- Vendita ricambi originali



## Activities

- Alignments
- Assembly
- Assembly supervision
- Assistance
- Controls
- Equipment and component replacements
- Feasibility study
- Installations
- Maintenance
- Monitoring
- Original spare parts sales
- Pre-commissioning and Commissioning
- Reconditioning of mechanical seals and systems
- Revamping
- Revisions
- Standardization analysis of sealing systems
- Start-up
- Tests
- Training
- Vibration analysis



LIQUID RING VACUUM PUMP • SERIES NP

## Type of equipment

- Single and multi-stage centrifugal pumps in both horizontal and vertical executions
- Reciprocating and rotary positive displacement pumps
- Motors, geared motors and speed variators
- Industrial fans
- Mixers
- Positive displacement flowmeters

## MSP

MSP, Maintenance & Service Plan, is the service meant to identify the problems before they actually occur, thus preventing any unfortunate and expensive stops.

The service, against a yearly contract, includes a timely monitoring of the plant and of the equipments, the processing of the collected data and the analysis of the necessary maintenance intervention.

The service then allows to schedule in due time the purchase of the required spare parts, the date of the maintenance intervention and the necessary tools



API 610 PUMPS • SERIES BMHH

**FINDER**

a  company

Finder Pompe S.r.l.  
Via Bergamo, 65 - 23807 Merate (LC) Italy  
T: (+39) 039 99821  
F: (+39) 039 599267  
[finder@finderpumps.com](mailto:finder@finderpumps.com)  
[www.finderpumps.com](http://www.finderpumps.com)